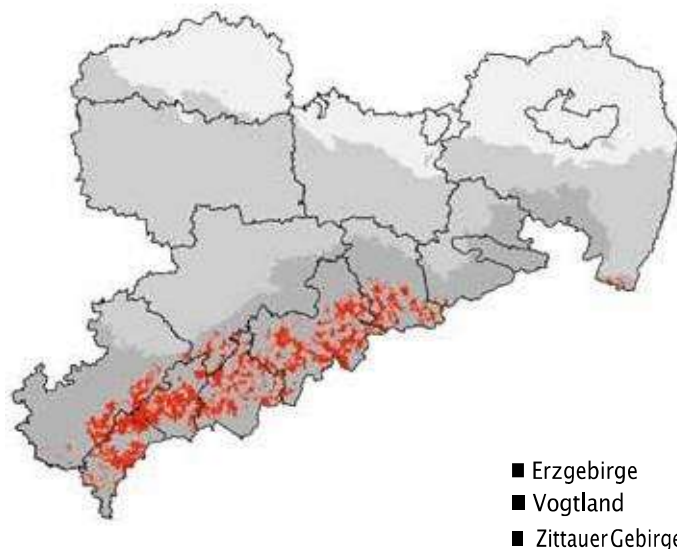


**Struktur, Baumarten**

HBA	50–70%	<b>RBU</b>
MBA	30–50%	GFI, WTA, DGL, BAH, GES, BUL
NBA	0–10%	ELA, GEB, GBI

Entwicklungsziel ist ein **Buchen-Fichten-Mischwald** mit hohen Wertholzanteilen. Die dominierende **Buche** und die **Fichte** können ungleichaltrige Reinbestände bilden, die sich durch ein horstweises Nebeneinander verschiedener Entwicklungsphasen auszeichnen. Als wichtige Mischbaumarten treten **Weißtanne** (trupp-, gruppen- und horstweise) und **Douglasie** (horst- bis kleinbestandesweise) auf. Die Edellaubbäume kennzeichnen frischere Kleinstandorte mit begünstigter Trophie. Insbesondere Buche, Douglasie und die Edellaubbäume besitzen hohe Wertholzanteile.



- Erzgebirge
- Vogtland
- Zittauer Gebirge

**Standörtliche Charakterisierung**

Standorte, auf denen bei hoher Wuchsleistung und wirtschaftlicher Bedeutung der Fichte auch langfristig von einem durch waldbauliche Maßnahmen in Verbindung mit einem intensiven Waldschutz steuerbaren Risiko für die Fichte ausgegangen werden kann.

		Dynamische Klimastufe									
Bodenfeuchte- stufe/Nähr- kraftstufe	Substrat- feuchte- stufe	II Höhere Berglagen			II Mittlere Berglagen			III + IV			
		be- schattet	neutral	besontt	be- schattet	neutral	besontt	be- schattet	neutral	besontt	
T	M	1	e; g, h; j								
			c; d								
			x; a; b								
	2	e; g, h; j									
		c; d									
		x; a; b									
	3	e; g, h; j									
		c; d									
		x; a; b									
Z	1	e; g, h; j									
		c; d									
		x; a; b									
	2	e; g, h; j									
		c; d									
		x; a; b									
	3	e; g, h; j									
		c; d									
		x; a; b									

**Verjüngung nach Störungen**

Ökologische Ausgangssituation	Waldbauliche Behandlung
verdämmende Bodenvegetationsdecken (Brombeer-, Reitgrastypen) ■ klimatisch exponierte Freiflächen ■ geringe Frostgefährdung	Anbau von ELA/HLA als Zwischenwaldgeneration bzw. Anbau GFI Anbau DGL
Verjüngungsvorräte von GFI und WLH vorhanden bzw. zu erwarten (Nadelstreu-, Moos-, Kräutertypen)	GFI-WLH-Sukzession, WLH-Sukzession, Voranbau der Zielbaumarten nach Erreichen der Durchforstungsphase